

# Vplyv pohlavných hormónov na vazoregulačnú úlohu sulfidovej signálnej dráhy u potkanov s metabolickými poruchami

program: fyziológia živočíchov

škola: Prírodovedecká fakulta Univerzity Komenského v Bratislave

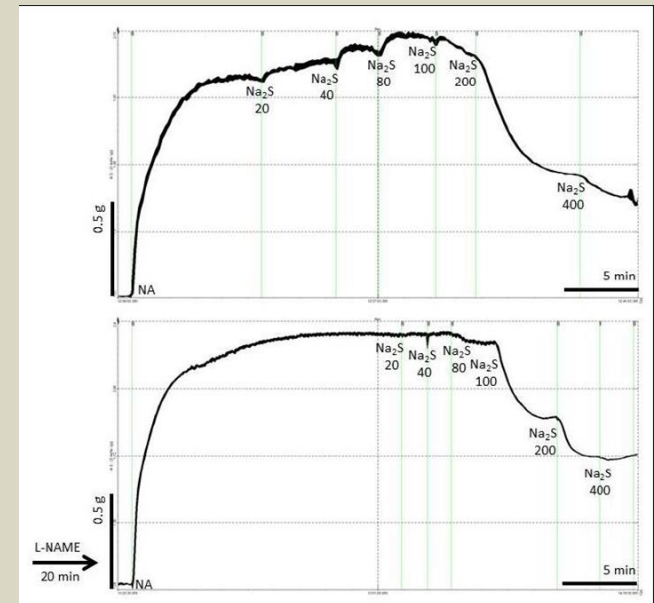
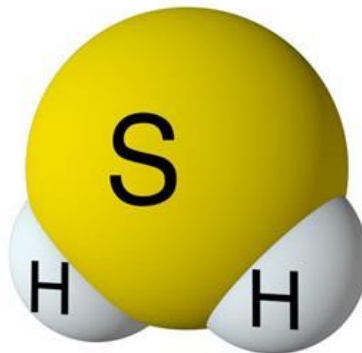
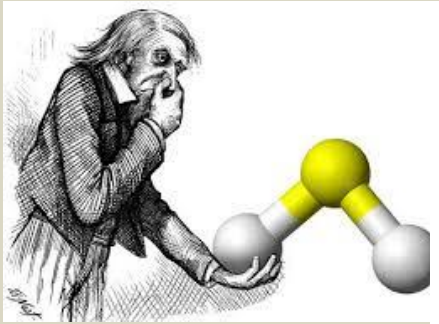
školiťel: Mgr. Andrea Berényiová, PhD.

**Centrum experimentálnej medicíny SAV**  
**Ústav normálnej a patologickej fyziológie**

# Hlavné úlohy oddelenia /**Téma**/ plynné transmitery

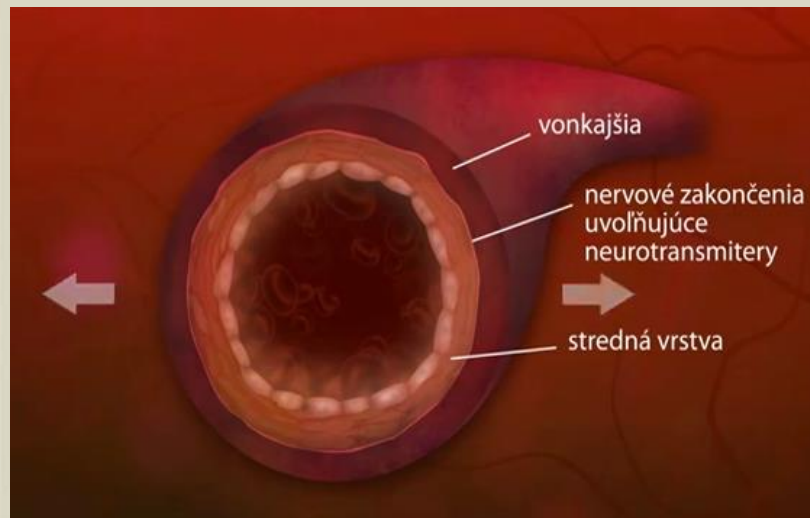
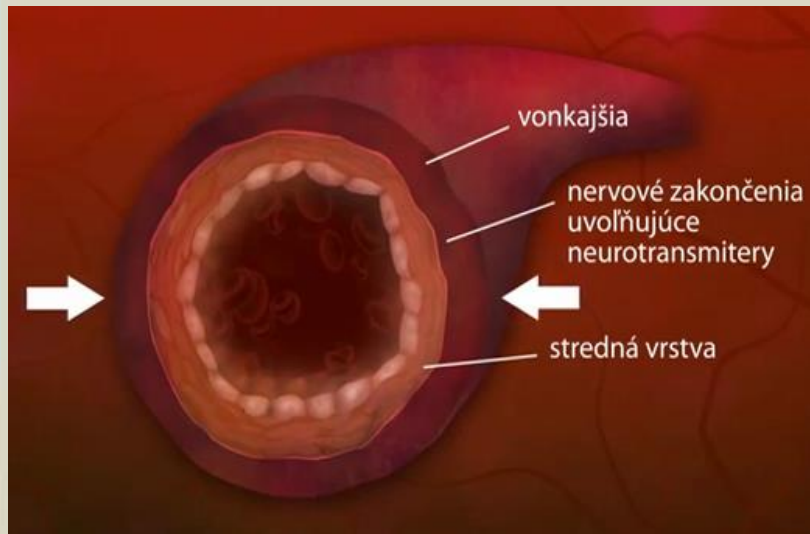
Nedávne štúdie nášho laboratória poukázali na dôležitú vazoregulačnú úlohu sulfidovej signálnej dráhy u animálnych modelov esenciálnej hypertenzie a hypertriglyceridémie.

Výskum PhD. štúdia bude nadväzovať na tieto skutočnosti a bude skúmať participáciu sulfidovej signalizácie v rôznych metabolických poruchách a možnú úlohu pohlavných hormónov v regulácii cievneho tonusu.



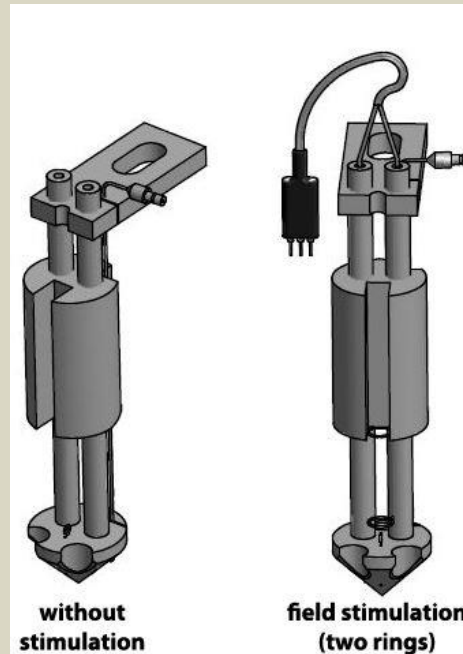
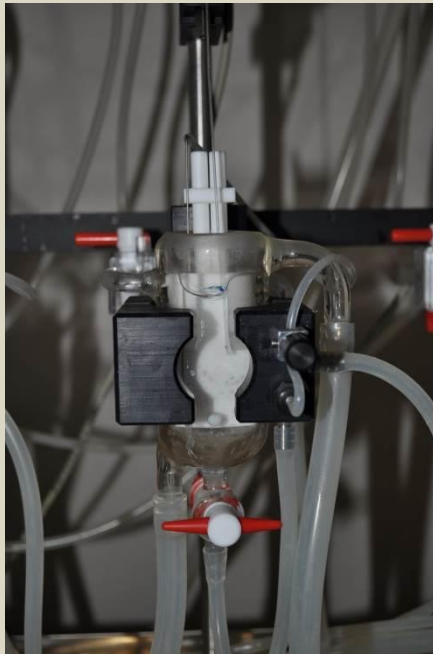
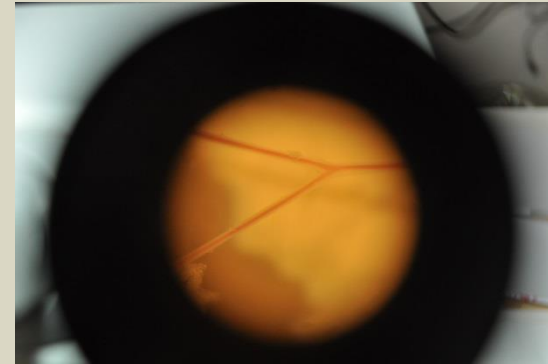
# Hlavné úlohy/ **In vitro** / **In vivo** / Čo?

## Sledované parametre:



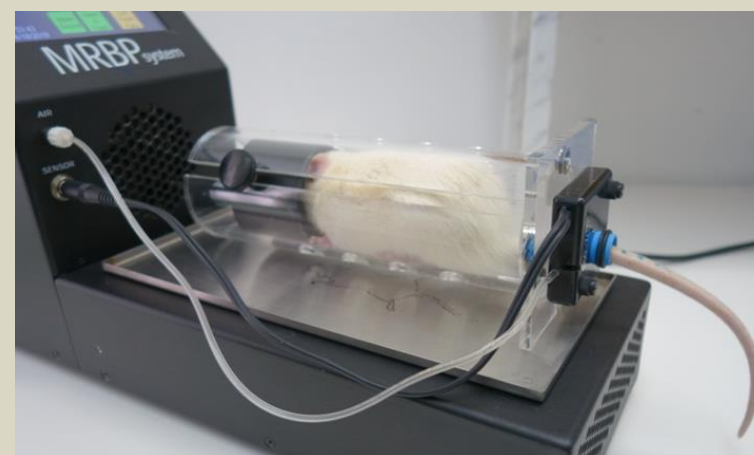
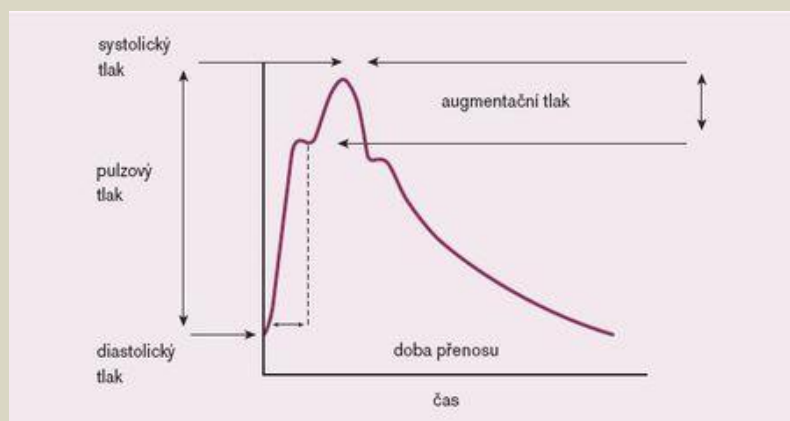
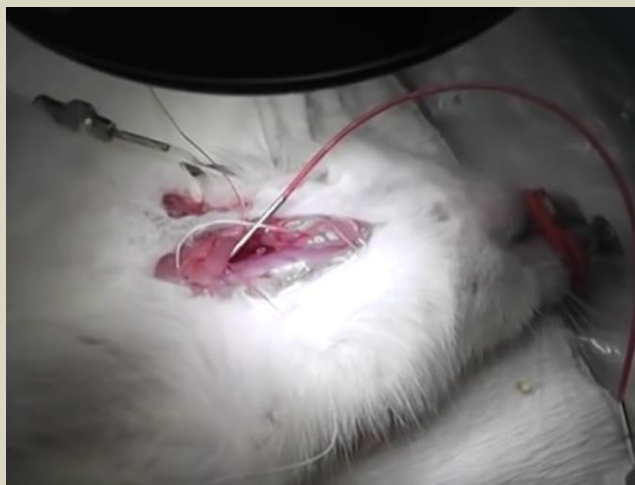
- funkčnosť endotelovej výstelky cievy (endotel-závislá vazorelaxácia)
- funkčnosť perivaskulárnej inervácie (stimulácia nervových zakončení v cievnej stene)
- funkčnosť kontraktilného aparátu cievy (aktivácia rôznych typov receptorov hladkosvalových buniek po aplikácii exogénnych agonistov a pod.)
- vplyv metabolických porúch na vazoaktívne odpovede
- úloha pohlavných hormónov v regulácii cievneho tonusu

## Sledovanie vazoaktívnych odpovedí ciev.

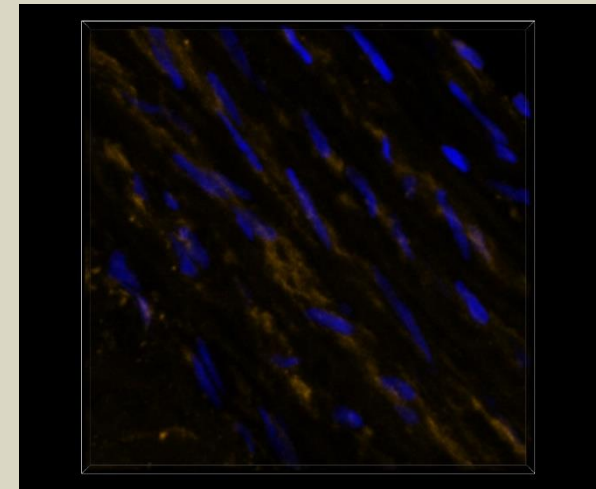
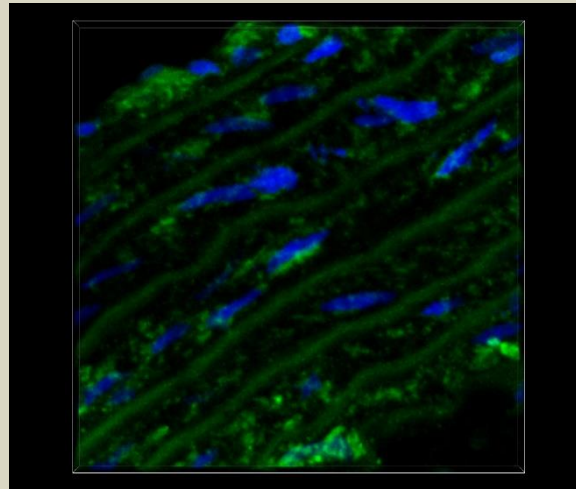


# Hlavné metodiky / **In vivo**

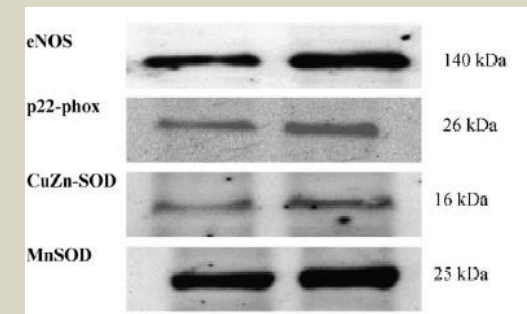
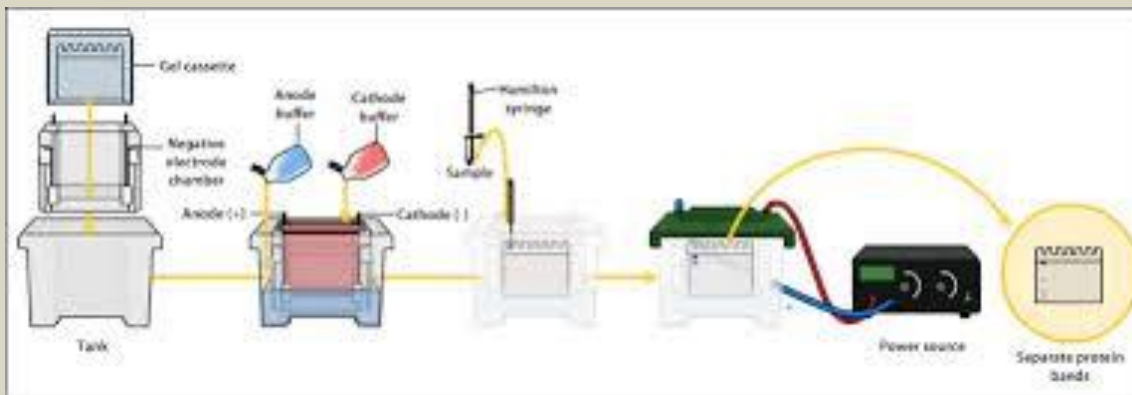
Snímanie zmien tlaku krvi, frekvencie srdca,  
charakteristika pulzovej vlny.



## Imunofluorescenčné značenie proteínov



## Expresia proteínov – Western blot



# Tešíme sa na Vás!

---

